



INDUSTRIAS DE BIENES HIDROELECTROMECHANICOS S.L

# Pulidora Abrillantadora IBPA-500

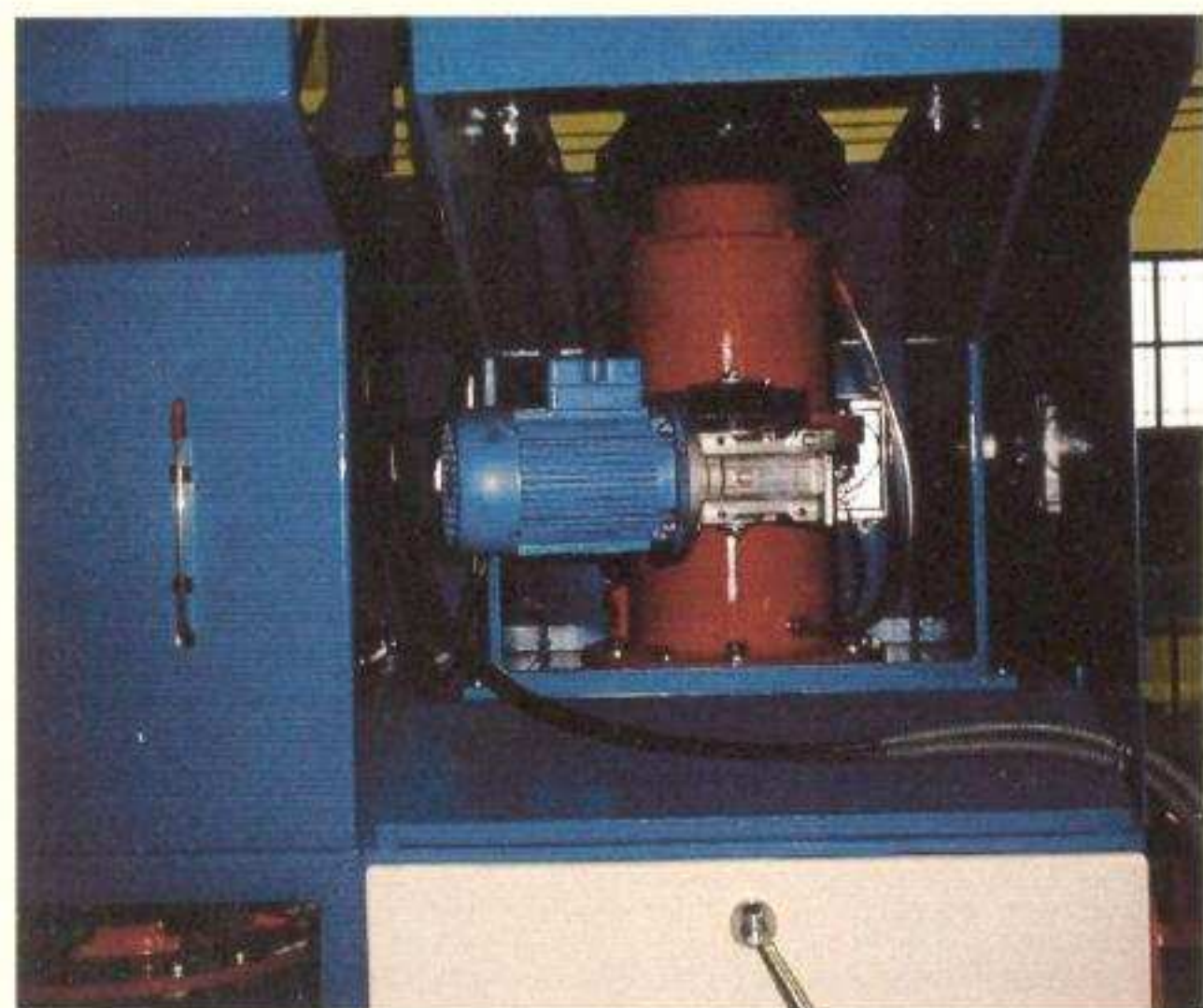
## Polisher Burnisher IBPA-500



La pulidora IBPA-500 esta diseñada para el pulido y abrillantado de baldosas de los formatos 30x30, 40x40, 50x50 y 40x60 y una producción de hasta 100m<sup>2</sup> hora, según modelo y cabezales.

*Our polisher IBPA-500 is been designed for the polishing and burnishing of tiles with format 30x30, 40x40, 50x50 and 40x60 depending on models and wheelheads it could reach a production of 100 m<sup>2</sup> per hour.*

El control de presión es electrónico y dispone de un sistema de seguridad de apertura en las puertas adaptado a la normativa vigente.



*Pressure control is electronic and has a built-in security system to open de hatches adapted to the newest normatives.*

Los cabezales son mecánicos y opcionalmente los de abrillantado pueden ser neumáticos. La puesta en marcha de cada cabezal se realiza desde un panel de mandos independiente para cada cabezal, lo que nos permite un mejor manejo de la máquina.

*Wheelheads are mechanical and, optionally, burnishing wheelheads could be pneumatic. Start-up for each wheelhead is done by an independent control panel for each, which allons us for a better handling of the machine.*





Los platos de los cabezales tienen sujeción tipo frankfurt lo que permite un cambio rápido y sencillo de las piedras.

*Wheelhead plates have a frankfurt type support which allows for a quick and simple change of the stones.*

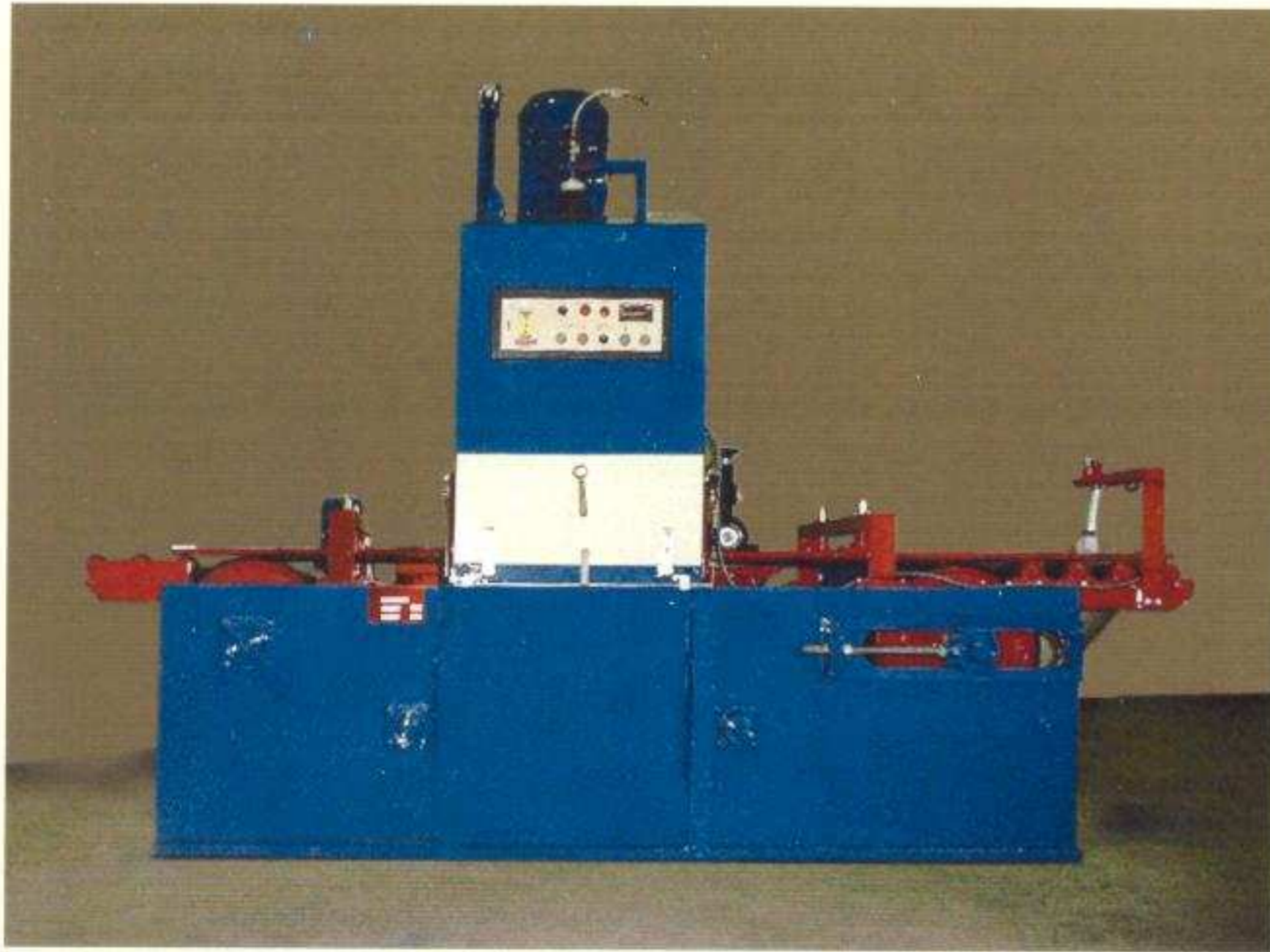


En la salida de la pulidora se encuentra un ventilador para el secado de la baldosa para su utilización y manejo.

*Located at the back end of the polisher is a drying fan for the handling of the tails.*



# Calibrador IBC-500 Caliper IBC-500



El calibrador IBC-500 tiene la función de calibrar las baldosas para quitar la cuña, lo que permite posteriormente a la pulidora el mejor acabado de estas. Los formatos de las baldosas son 30x30, 40x40, 50x50 y 40x60.

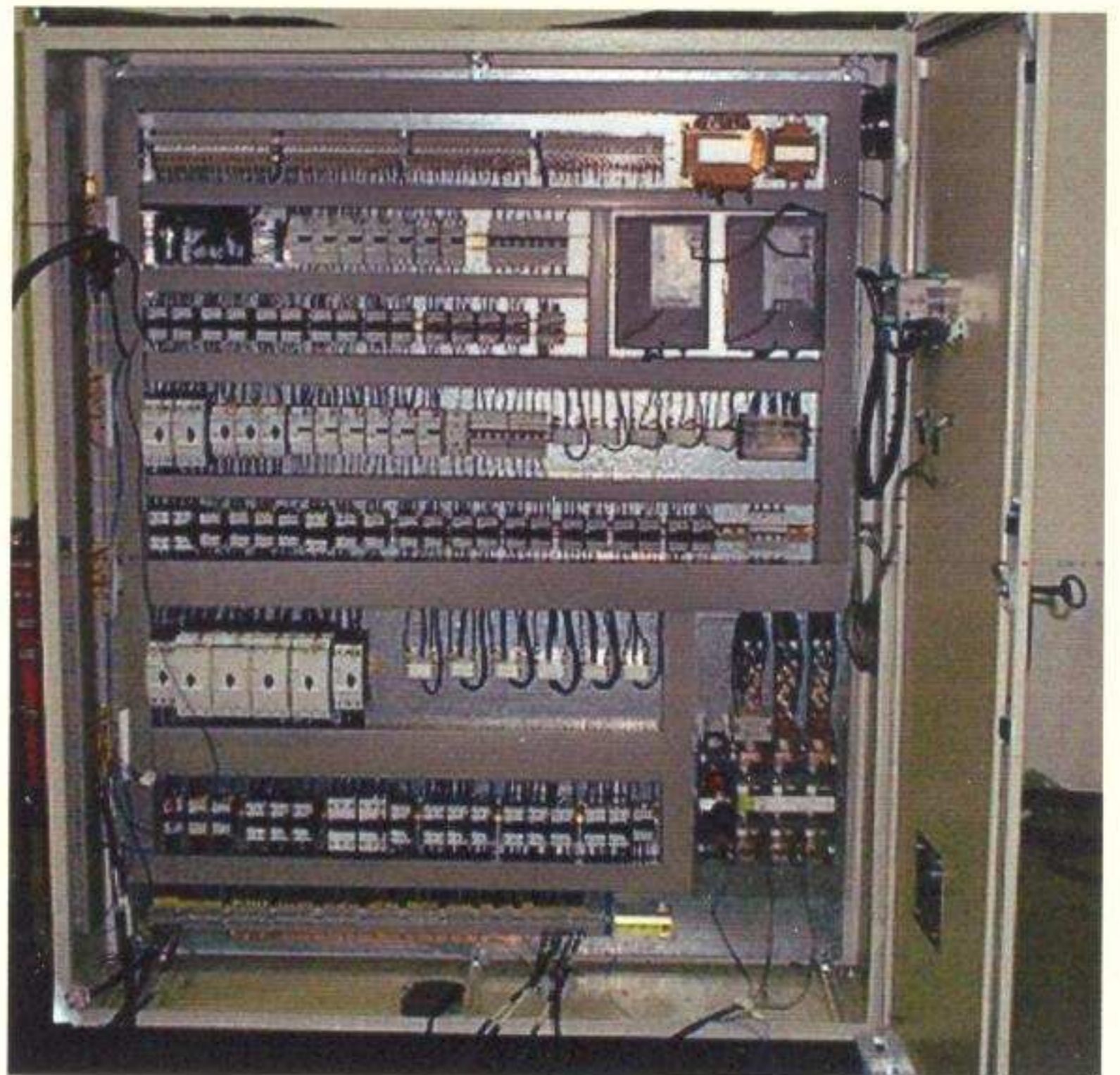
*Our Caliper IBC-500 model has the function of calibrating the tiles to remove the wedge with the polisher for better tile finish. Tile formats supported are 30x30, 40x40, 50x50 and 40x60.*

El control de presión es electrónico y dispone de un sistema de seguridad de apertura en la puerta adaptado a la normativa vigente.

*Pressure control is electronic and has a built-in security opening of the hatch adapted to the new normative*

Cuadro eléctrico con autómata programable, arrancadores y variadores para el control electrónico de los cabezales y la banda de la pulidora y calibrador.

*Electric console with programmable automaton, starters and variators for the electric control of the wheelheads and polishing band and calibra.*





RDTO. APROX. Approximate yield Rendement aprox.	MOTORES DE SERVICIO Working motors Moteirs de service	CABEZALES DE PULIDO Polishing wheelheads Tetes de lustrage	CARACTERÍSTICAS GENERALES General Characteristics Caracteristiques Generales					
			PESO APROXIMADO Approximate weight Poids aprox.	LONGITUD Length Longueur	ANCHO Width Largeur	ALTURA Height Hauteur		
POTENCIA TOTAL INSTALADA Full implanted power Puissance totale installee	PRESIÓN Y ELEVACIÓN Pressure and rise Pression-elevation	I II III IV V VI VII VIII IX X XI XII	18.000 Kg.	1.900 mm.	900 mm.	2.500 mm.		
			16.000 Kg.	10.500 mm.	900 mm.	2.500 mm.		
			10.000 Kg.	7.700 mm.	900 mm.	2.500 mm.		
			8.000 Kg.	7.000 mm.	900 mm.	2.500 mm.		
			6.000 Kg.	5.600 mm.	900 mm.	2.500 mm.		
			6 de 0,5 cv	5 de 0,5 cv	6 de 0,5 cv	5 de 0,5 cv	3 de 0,5 cv	
			4 cv	4 cv	3 cv	3 cv	3 cv	
			2 cv	2 cv				
			33 x 33	60 - 70 m <sup>2</sup> /h.	60 - 70 m <sup>2</sup> /h.	57 - 66 m <sup>2</sup> /h.	57 - 66 m <sup>2</sup> /h.	
			40 x 40 EN RECHAZO	60 - 70 m <sup>2</sup> /h.	60 - 70 m <sup>2</sup> /h.			
			40 x 40 surplus					
			40 x 40 surplus					
40 x 40 NORMAL	50 - 60 m <sup>2</sup> /h.	50 - 60 m <sup>2</sup> /h.	50 - 55 m <sup>2</sup> /h.	45 - 50 m <sup>2</sup> /h.	45 - 50 m <sup>2</sup> /h.			
40 x 40 normal								
40 x 40 normal								
			226 cv.	206 cv.	175 cv.	154 cv.	107 cv.	

M - Mecánico la presión y elevación  
N - Neumática la presión y elevación